

Jogo de Memória

> COMUNIDADES DO XINGU <

KALAPALO

ENVELOPE PARA CARTAS

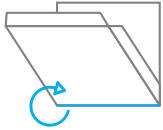
PASSO 1

Recorte o envelope pelas bordas pontilhadas.



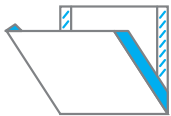
PASSO 2

Dobre o envelope pela linha do meio.



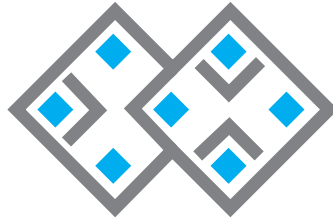
PASSO 3

Dobre e cole as abas laterais no interior.



PASSO 4

Feche o envelope utilizando a aba superior.



Jogo de Memória

> COMUNIDADES DO XINGU <

KALAPALO



O povo Kalapalo, falante da Família Linguística Karib, tem uma população de aproximadamente 669 indivíduos. Este jogo de memória multilíngue pretende chamar a atenção, através dos desenhos produzidos pelos alunos/professores indígenas, para a variedade, a beleza e a complexidade das diferentes culturas e etnias do Xingu, bem como a necessidade de preservação das mesmas. A produção desse artefato lúdico multilíngue constitui um material pedagógico para trabalhar nas escolas indígenas do PIX.

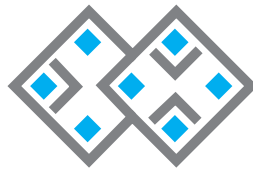
O PROJETO E A COMUNIDADE





INSTRUÇÕES E MODO DE JOGAR

Recorte
pelas bordas
pontilhadas.



Jogo de Memória

> COMUNIDADES DO XINGU <

PASSO 1

Imprima os **LADOS A e B** em uma
folha para obter frente e verso
das cartas de maneira alinhada.

Lembre-se para jogar precisamos
imprimir duas vezes cada folha.

PASSO 2

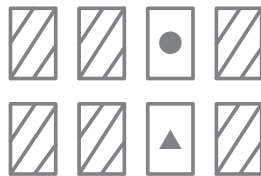
Com muito cuidado, recorte as
cartas com uma tesoura tomando como
referência as bordas das cartas do **LADO A**.

Pronto! Estamos preparados para jogar.



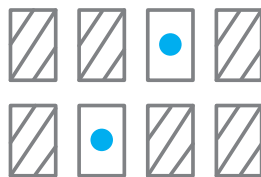
COMO SE JOGA?

Fácil! Vire todas as cartas num espaço liso,
misture a ordem delas, coloque uma do
lado da outra e tente adivinhar e memorizar
onde se encontra a carta idêntica.



Errou?

Vire-as e aguarde
a próxima jogada.



Acertou?

Junte-as e tente
achar mais um par.



ETENE



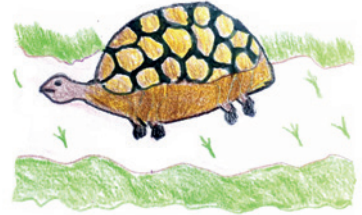
Remo

NGÜNE



Casa

AJUE



Jabuti

ITO



Fogo

KAHOKO



Tucano

HOTOTO



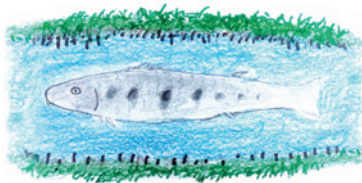
Borboleta

ANGA



Pintura

KETÜTI

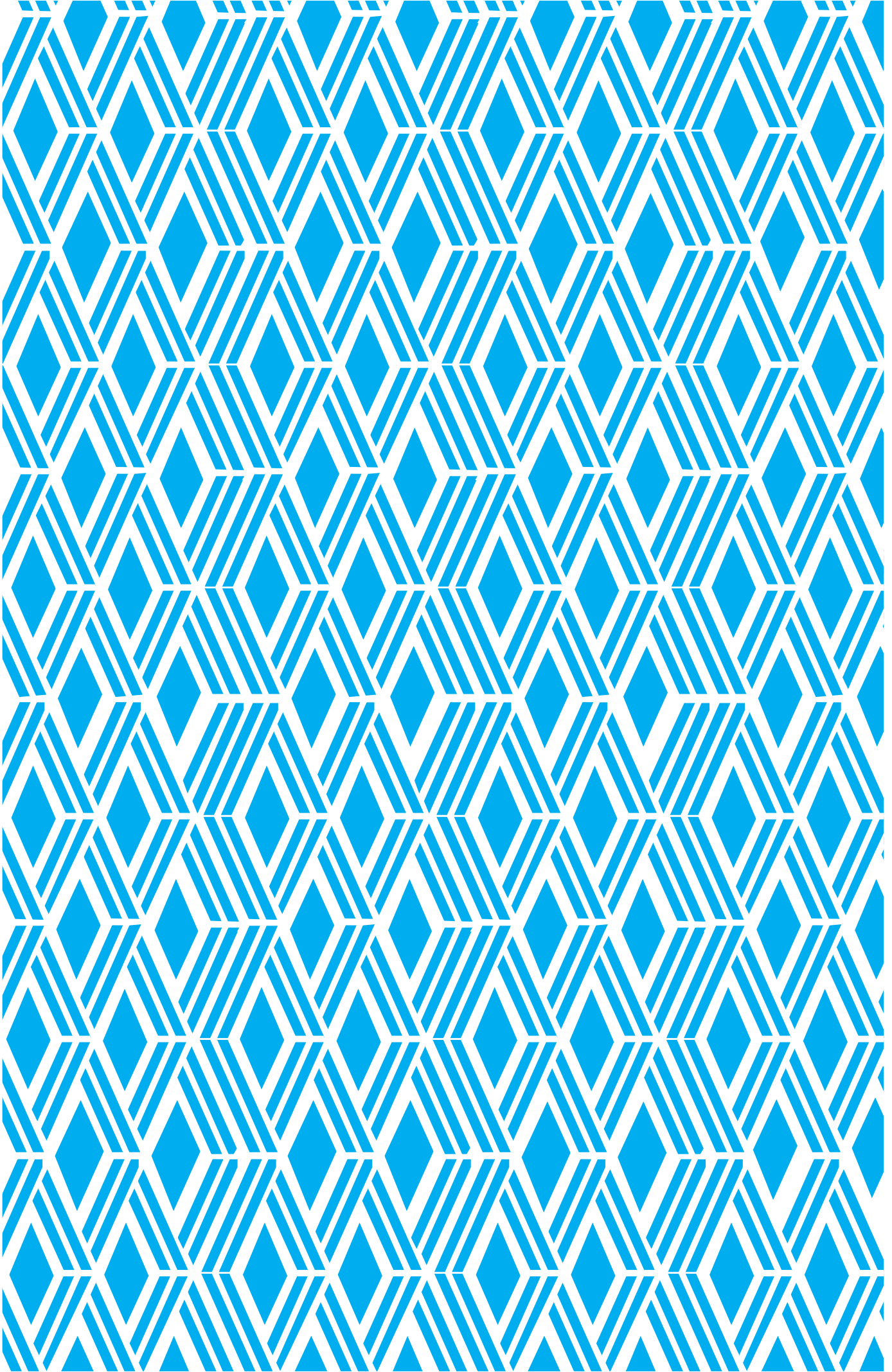


Piau

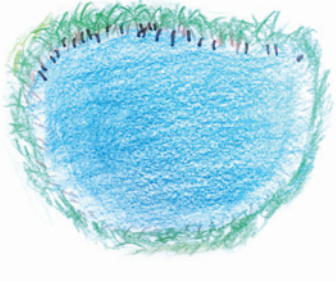
INDZE



Árvore



IPA



Lagoa

EKE



Cobra

ITAGÜ



Folha

